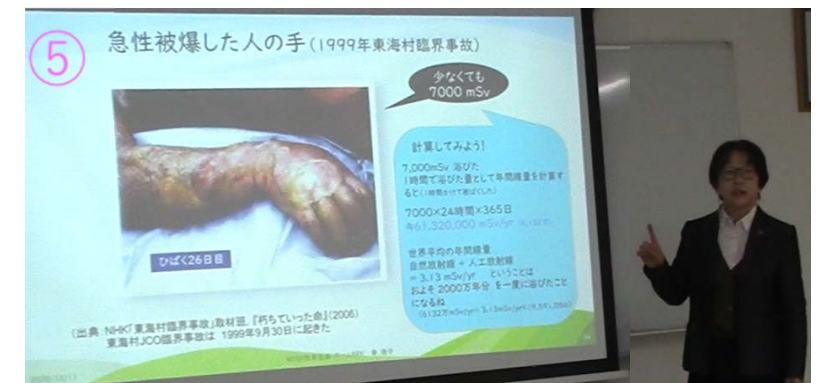


評価①～④：地層処分について考えるには、放射線、発電、エネルギーなどの基本的な知識が大切。

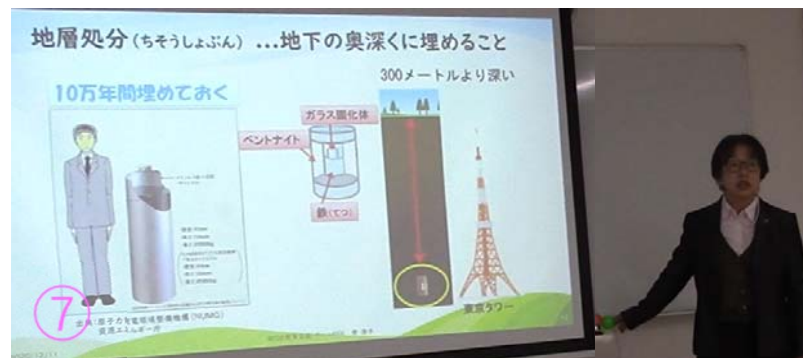


2020年12月11日  
福井工業大学  
出前授業撮影と授業評価



評価②：放射線の減衰の様子が単純な模型でわかりやすい。

評価⑤：この写真を見せる必要は？グロくないか？



評価⑥⑦：地層処分だけでなく他の方法を知ることですさらにわかりやすい。

評価⑧⑨：実験は理解するために必要。